

資料2-2-5-1 医療機関一覧

◇行政機関

(平成16年4月1日現在)

行政機関名	電話番号	所在地
島本町民生部福祉保健課	075-961-1122	桜井三丁目4番1号(ふれあいセンター)
大阪府茨木保健所	072-624-4668	茨木市大住町8番11号

◇医院・診療所

医療機関名	診療科目	所在地	電話番号	FAX番号
尼子小児科医院	児・内	若山台二丁目6番5-101号	962-0797	
上田医院	胃・内・児・放射線	青葉一丁目6番3号	962-3409	
岸外科医院	外・胃・循環器	広瀬五丁目4番12号	962-5555	
ごう内科クリニック	内・循環器	江川二丁目11番11号(友永ビル1F)	962-5255	
高浜診療所	内・消化器	高浜二丁目15番12号	961-0517	
西本医院	外・循環器・呼吸器	広瀬三丁目6番1号	961-0107	
楠薫堂医院	内	青葉二丁目16番14号	961-0369	
ふじよし医院	内・神経内科	広瀬四丁目12番3号	962-2582	
山口診療所	内・児・理・胃・外・放射線	水無瀬一丁目14番12号	962-5502	
関内科医院	内	東大寺三丁目1番33号	962-3456	
市川ふれあい診療所	内・整外・リハビリテーション	水無瀬二丁目5番1号	963-2112	
高島クリニック	内・消化器	山崎二丁目1番8号	963-0555	

◇産婦人科・耳鼻科・眼科医院・皮膚科

医療機関名	診療科目	所在地	電話番号	FAX番号
加藤産婦人科クリニック	産科・婦人科	水無瀬一丁目14番13号	962-3355	
大村耳鼻咽喉科	耳鼻科	広瀬五丁目4番5号	963-2080	
中村医院	耳鼻科	水無瀬一丁目20番6号	961-5811	
ナンバ眼科医院	眼科	江川二丁目13番2-101号	962-1121	
中川皮ふ科	皮膚科	広瀬一丁目1番31号	963-3100	

◇歯科医院

医療機関名	診療科目	所在地	電話番号	FAX番号
安達歯科医院	歯科・口腔外科	桜井一丁目5番43号	962-3961	
井上歯科医院	歯科・矯正	広瀬一丁目4番10号	961-6480	
かとう歯科医院	歯科・矯正・小児歯科	青葉一丁目7番14号	961-6667	
河原歯科医院	歯科	江川二丁目11番4号	962-8144	
木村歯科医院	歯科	広瀬四丁目24番2-109号	961-7874	
善歯科医院	歯科・矯正・小児歯科	水無瀬二丁目2番2号	961-0741	
トヨシマ歯科口腔外科	歯科・小児歯科・口腔外科	高浜三丁目1番4号	961-0418	
もりた歯科医院	歯科・矯正・小児歯科	水無瀬二丁目2番6 第2水無瀬ハイツ206号	962-1958	
大山歯科医院	歯科・矯正	若山台二丁目6番2-106号	962-8000	

◇病院

医療機関名	診療科目	所在地	電話番号	FAX番号
水無瀬病院	内・外・整・脳外・皮膚・泌尿・麻酔・放射線・リウマチ・リハビリ・眼	高浜三丁目2番26号	962-5151	

◇夜間休日応急診療所

医療機関名	診療科目	所在地	電話番号
高槻・島本夜間休日応急診療所	内・外・児・歯	高槻市南芥川11番1号	072-683-9999

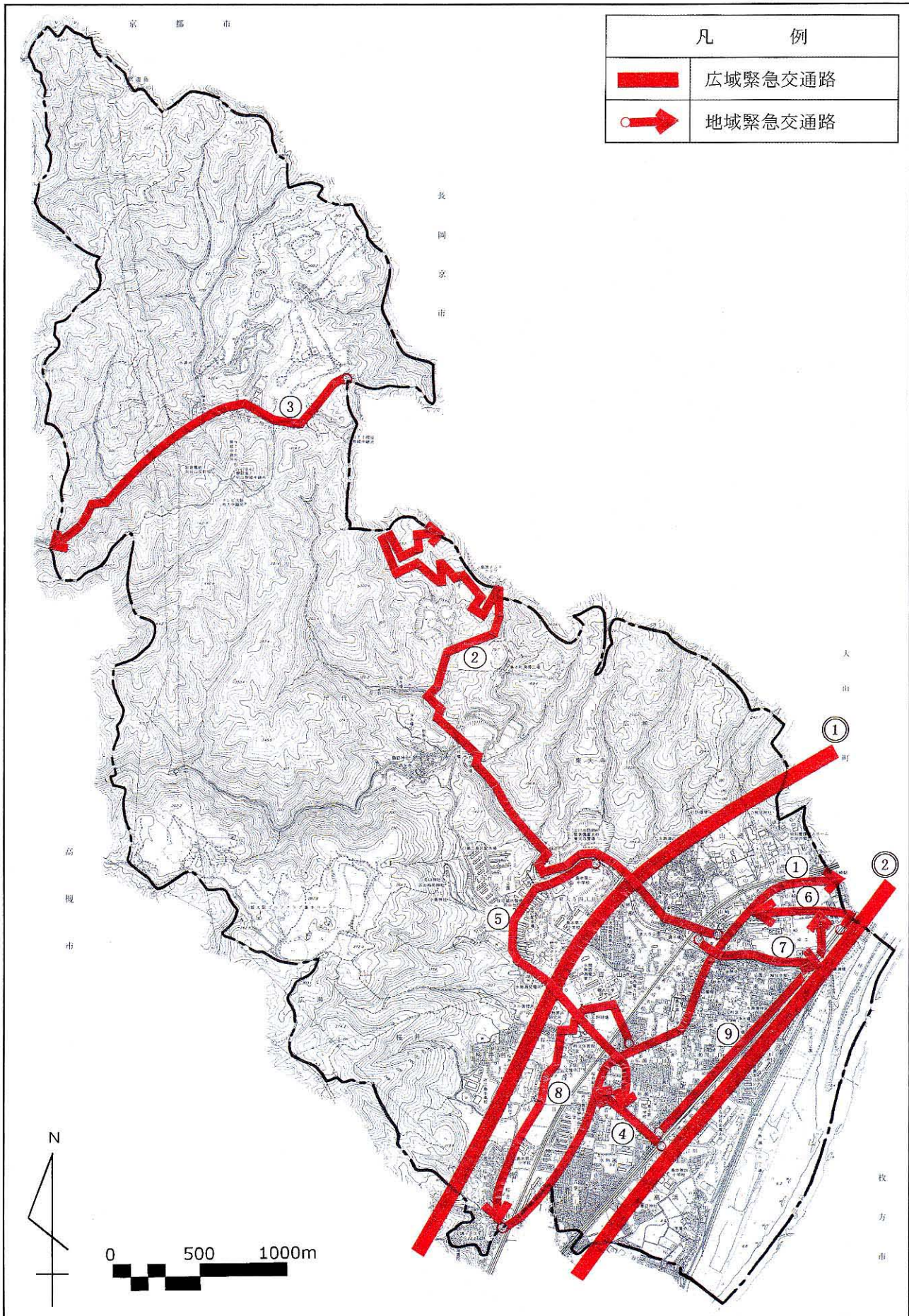
◇救命救急センター

医療機関名	診療科目	住所	電話番号
大阪府三島救命救急センター	重篤患者を対象とする	高槻市南芥川11番1号	072-683-9911

資料2-2-6-1 緊急交通路一覧

区 分	図番	路 線 名	区 間
広域緊急交通路	①	名神高速道路	高槻市境界～京都府境界
	②	国道171号	高槻市境界～京都府境界
地域緊急交通路	①	府道西京高槻線	高槻市境界～京都府境界
	②	府道柳谷島本線	府道西京・高槻線～京都府境界
	③	府道伏見柳谷高槻線	京都府境界～高槻市境界
	④	府道桜井駅跡線	国道171号～府道西京・高槻線
	⑤	町道東大寺水無瀬鶴ヶ池線	全線
	⑥	町道山崎2号幹線	全線
	⑦	町道東大寺山崎2号幹線	全線
	⑧	町道広瀬桜井幹線	全線
	⑨	町道水無瀬山崎幹線	全線

資料 2-2-6-2 緊急交通路位置図



資料2-2-6-3 災害時用臨時ヘリポート

(平成13年4月1日現在)

No.	施設名	所在地	管理者	幅×長さ	備考
153	淀川河川公園	島本町江川 一丁目地先	近畿地方整備局淀川工事事務所 072-843-2861	200m×150m	大型駐機可能
154	関西電力グランド	島本町 百山4番	関西電力㈱ 06-6441-8821	150m×160m	

資料2-2-7-1 一時避難地

番号	施設名	電話	所在地	面積 (㎡)
1	町立第一小学校グランド	961-1193	広瀬一丁目5番5号	5,020
2	東大寺河川公園		東大寺三丁目	5,970
3	関西電力グランド		百山4番	22,320
4	町立第二小学校グランド	961-1195	東大寺四丁目167番地	8,500
5	町立第二中学校グランド	962-1177	東大寺四丁目150番地	10,600
6	若山台公園		若山台二丁目	6,650
7	(仮)半坂広場		東大寺380-1	540
8	山崎ポンプ場	961-2739	山崎二丁目2番16号	700
9	町立第三小学校グランド	962-2521	桜井二丁目25番1号	6,400
10	府立島本高校グランド	962-3265	桜井台15番1号	7,300
11	ふれあいセンター	961-1010	桜井三丁目4番1号	870
12	町立第一中学校グランド	961-1197	水無瀬一丁目19番4号	7,600
13	町立第四小学校グランド	962-2311	高浜二丁目2番1号	11,100
14	江川公園		江川一丁目	1,970
	合計			97,560

資料2-2-7-2 広域避難地

番号	名称	電話	所在地	面積(㎡)
1	淀川河川公園		江川一丁目地先	39,000
2	水無瀬川緑地公園		山崎二丁目	31,000
3	淀川スーパー堤防		江川一丁目地先	14,000

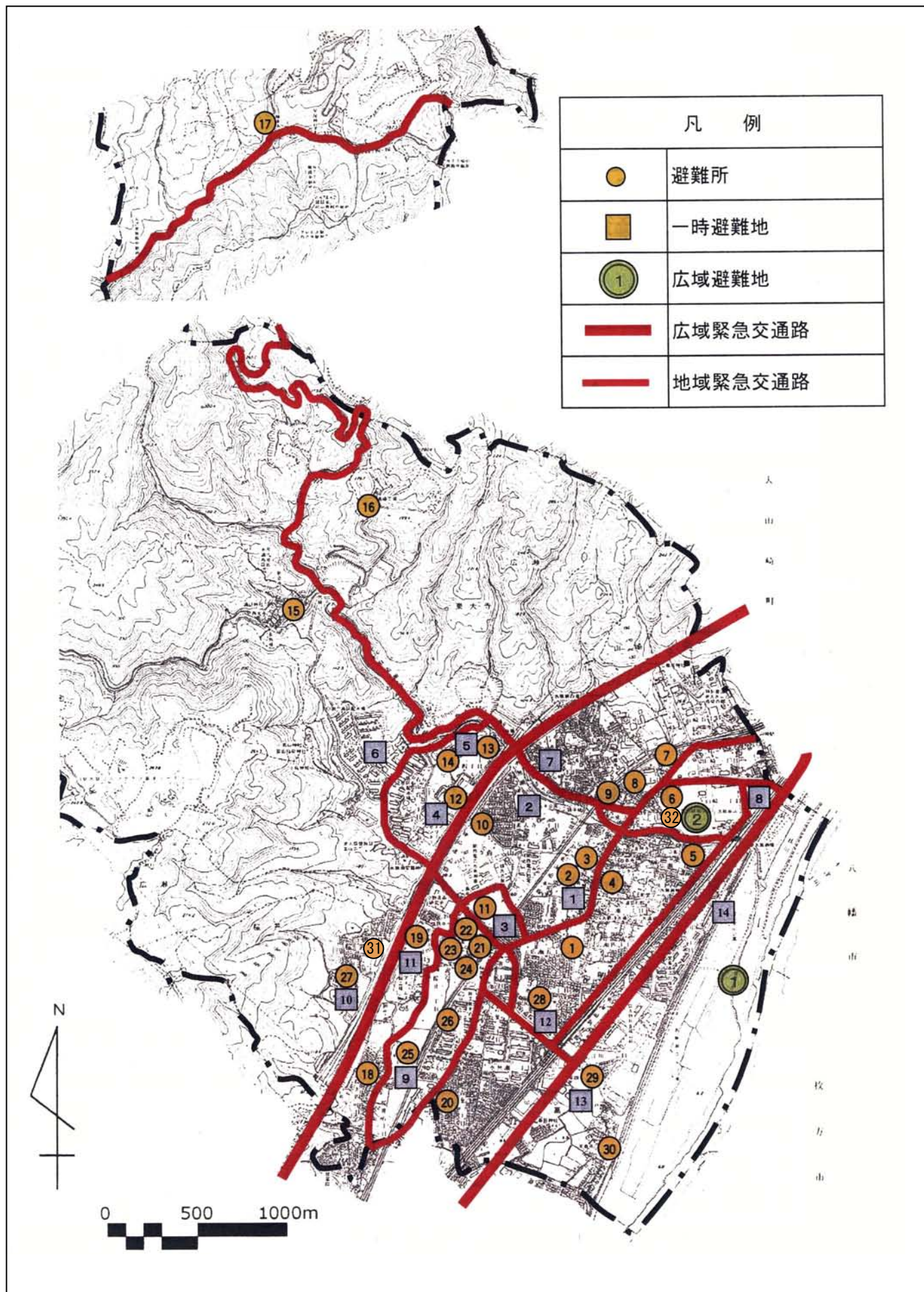
資料2-2-7-3 避難所

番号	施設名	電話	所在地	面積 (㎡)	
				屋内	屋外
1	町立第二保育所	961-0960	広瀬五丁目2番22号	120	590
2	町立第一小学校	961-1193	広瀬一丁目5番5号	450	5,020
3	広瀬公民館	961-4986	広瀬一丁目4番37号	180	0
4	教育センター	962-4255	広瀬三丁目1番30号	150	0
5	町立人権文化センター	962-4402	広瀬二丁目22番27号	250	0
6	ユニライフ山崎Ⅱ集会所	961-5088	山崎二丁目1番5号	90	0
7	山崎公民館		山崎三丁目5番4号	100	0
8	第二コミュニティセンター	962-2087	山崎三丁目2番5号	140	0
9	東大寺公会堂	962-4030	東大寺一丁目4番2号	60	0
10	東大寺三丁目自治会集会所		東大寺三丁目8番10号	70	0
11	商工会館	962-5112	百山4番1号	180	0
12	町立第二小学校	961-1195	東大寺四丁目167番地	500	8,500
13	町立第二幼稚園	962-4958	東大寺四丁目150番地	230	1,600
14	町立第二中学校	962-1177	東大寺四丁目150番地	930	10,600
15	尺代公会堂		尺代424番地	30	0
16	清掃工場	961-7776	尺代490番地	50	610
17	大沢集会所		大沢609番地	30	0
18	御所の内自治会集会所		桜井四丁目9番12号	30	0
19	ふれあいセンター	961-1010	桜井三丁目4番1号	1,500	870
20	町立やまぶき園	961-8100	青葉二丁目12番14号	50	0
21	町立体育館	962-1331	桜井二丁目11番22号	890	0
22	住民センター	961-5151	桜井二丁目1番1号	950	0
23	町立第四保育所	962-6376	桜井二丁目7番1号	140	430
24	桜井公会堂	962-6779	桜井二丁目12番12号	190	0
25	町立第三小学校	962-2521	桜井二丁目25番1号	610	6,400
26	町立第一幼稚園	961-6456	青葉三丁目1番1号	350	730
27	府立島本高校	962-3265	桜井台15番1号	1,200	7,300
28	町立第一中学校	961-1197	水無瀬一丁目19番4号	860	7,600
29	町立第四小学校	962-2311	高浜二丁目2番1号	730	11,110
30	高浜公会堂	962-4898	高浜一丁目14番1号	110	0
31	桜井台自治会集会所		桜井台151番地153	70	0
32	緑地公園住宅集会所	962-2910	山崎二丁目1番9号	150	0
	合計			11,390	61,360

資料2-2-7-4 福祉避難所

番号	施設名	電話	所在地
20	町立やまぶき園	961-8100	青葉二丁目12番14号
33	特別養護老人ホーム弥栄の郷	961-0170	山崎五丁目3番25号
34	老人保健施設「若山荘」	961-6789	大字広瀬1121番地

資料2-2-7-5 避難所位置図



資料2-2-7-6 応急仮設住宅建設候補地

番号	施設名	電話	所在地	面積 (㎡)
15	水無瀬川緑地公園		山崎二丁目	15,500
1	町立第一小学校グラウンド	961-1193	広瀬一丁目5番5号	5,020
4	町立第二小学校グラウンド	961-1195	東大寺四丁目167番地	8,500
10	町立第三小学校グラウンド	962-2521	桜井二丁目25番1号	6,400
14	町立第四小学校グラウンド	962-2311	高浜二丁目2番1号	11,100
13	町立第一中学校グラウンド	961-1197	水無瀬一丁目19番4号	7,600
5	町立第二中学校グラウンド	962-1177	東大寺四丁目150番地	10,600
	合計			64,720

資料2-2-8-1 災害時貯水施設一覧表

施設名	所在地	容量(m ³)
大藪浄水場	広瀬三丁目12番10号	1,400
水無瀬川緑地公園(耐震貯水槽)	山崎二丁目	100

資料2-2-8-2 応急給水資機材一覧表
(平成16年4月1日現在)

事項	容量	個数
給水タンク	2.0 t	1
給水袋	6 ㍓	2,450

大阪府地震被害想定に基づく備蓄等の考え方について

1 重要物資確保の基準について

① アルファ化米

避難所生活者の1食分を府及び市町村がそれぞれ備蓄

② 高齢者用食

避難所生活者数（要援護高齢者等）の1食分を府及び市町村がそれぞれ備蓄（人口比2%で算出）

③ 粉ミルク

避難所生活者数（乳児）の1日分以上を府及び市町村がそれぞれ備蓄（人口比1.5%、人工授乳率70%で算出）

④ 哺乳瓶

避難所生活者数（乳児）分を市町村が備蓄。府は予備分を備蓄

⑤ 毛布

避難所生活者のうち災害時要援護者分（子供、高齢者等）（人口比30%）を市町村が、その他を府が備蓄

⑥ おむつ

避難所生活者数（乳児）の1日分以上を府及び市町村がそれぞれ備蓄（人口比3%、1日5個で算出）

⑦ 生理用品

避難所生活者数（女性）の1日分を府及び市町村がそれぞれ備蓄（幼児、高齢者を除いた人口（人口比65%）のうち女性（人口比51%、1日5個で算出）

⑧ 簡易トイレ

避難所生活者100人に1基を市町村（ボックス型）が備蓄。府は組立型を500人に1基備蓄、調達する。仮設トイレを含めて100人に1基を確保

2 避難所必要面積について

避難所生活者数（一人当たり1.65㎡）を収容することができる避難所面積を確保

3 広域避難地必要面積について

延焼火災から一時的に避難することができる広域避難地（一人当たり1㎡）の有効面積を確保

4 応急仮設住宅建設予定地について

全壊に焼失を加えた世帯数に救助法の設置戸数（3割）を勘案し、1戸当たり50㎡（救助法の住宅基準の約2倍）で算出した応急仮設住宅建設予定地面積を確保

重要物資備蓄目標量及び備蓄量

（平成17年4月1日現在）

	アルファ化米等 (食)	高齢者用食 (食)	粉ミルク (人/日)	哺乳ビン (本)	毛 布 (枚)	おむつ (個)	生理用品 (個)	簡易トイレ (個)
目標量	3,328	67	35	35	998	499	5,516	33
備蓄量	5,800	100	24	20	1,290	510	510	25